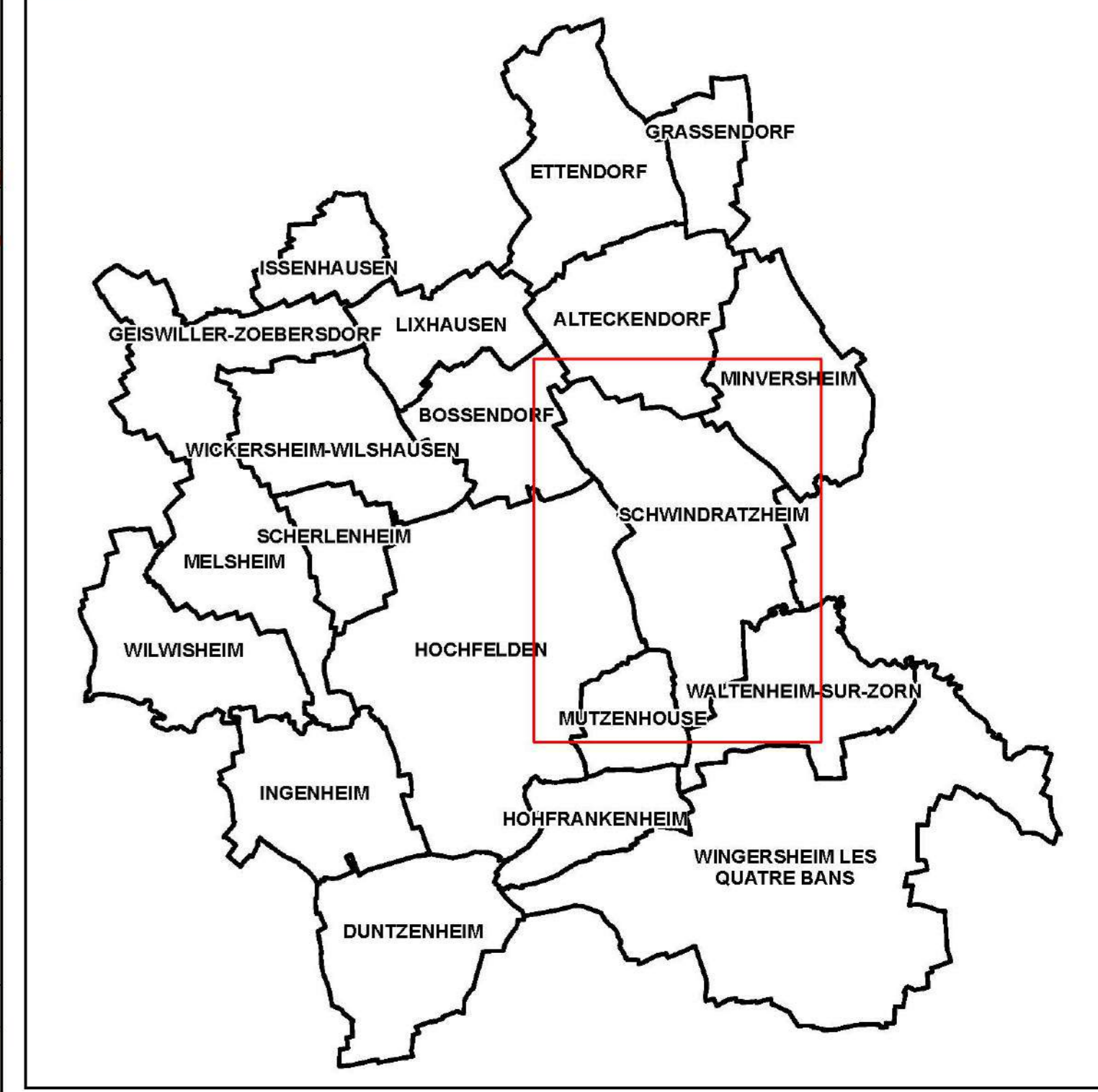


- bâtiment en zone naturels ou agricole susceptible de changer de destination
- entre à protéger pour des motifs d'ordre culturel, historique, architectural ou écologique, au titre de l'article L151-23 du Code de l'urbanisme
- ligne de crête
- PPRI de la Zorn
- risque de coulée d'eau boueuse
- emplacement réservé
- secteur comportant des Orientations d'Aménagement et de Programmation
- secteur de diversité commerciale à protéger
- élément de continuité écologique et trame verte et bleue



Bénéficiaire
 SDEA
 SDEA
 Commune de Schwindratzheim
 Commune de Schwindratzheim
 Commune de Schwindratzheim
 Commune de Schwindratzheim
 Commune de Schwindratzheim
 Commune de Schwindratzheim
 Commune de Schwindratzheim
 Commune de Schwindratzheim
 Commune de Schwindratzheim
 SDEA
 Commune de Schwindratzheim

LISTE DES EMPLACEMENTS RESERVES


ER	Vocation
SCHW01	Ouvrage de ralentissement des coulées d'eau boueuse
SCHW02	Ouvrage de ralentissement des coulées d'eau boueuse
SCHW03	Elargissement de voie (rue du Cimelière, 6m)
SCHW04	Elargissement de voie (rue de la Zorn, 30m)
SCHW05	Elargissement de voie
SCHW06	Elargissement de voie (rue de la République)
SCHW07	Elargissement de chemin piéton (2,5m)
SCHW08	Elargissement de voie (impasse de l'Ange)
SCHW09	Elargissement de voie
SCHW10	Elargissement de voie (impasse des Jardins)
SCHW11	Elargissement de voie
SCHW12	Création d'aire de stationnement et de passage souterrain
SCHW13	Aménagement des abords de la voie ferrée
SCHW14	Elargissement de voie (rue de la Rivière, 2m)
SCHW15	Création d'accès
SCHW16	Ouvrage de ralentissement des coulées d'eau boueuse
SCHW17	Elargissement de voie (2 m)

maître d'ouvrage :
Communauté de Communes du Pays de la Zorn

Plan Local d'Urbanisme Intercommunal

REGLEMENT GRAPHIQUE Commune de Schwindratzheim

MODIFICATION N°1
 ENQUETE PUBLIQUE
 DU 4 AVRIL AU 5 MAI 2022
Vu pour être annexé à l'arrêté du 15/03/2022.



A Hochfelden
 Le Président
 Bernard FREUND

MODIFICATION N°1
 NOTIFICATION
 AUX PERSONNES PUBLIQUES
 ASSOCIEES