



## CONTACT

Patricia CADO

43 route de Strasbourg

67270 Hochfelden

Tél : 03.88.02.27.59

[ram.hochfelden@asbr.com](mailto:ram.hochfelden@asbr.com)

[www.payszorn.com](http://www.payszorn.com)

[www.aasbr.com](http://www.aasbr.com)

### PERMANENCES :

Lundi 15H-18H

Jeudi 14H-17H

### ATELIER D'EVEIL :

Lundi à GINGSHEIM

Mardi et Jeudi à HOCHFELDEN

Vendredi à ALTECKENDORF

Entre 9H et 11H

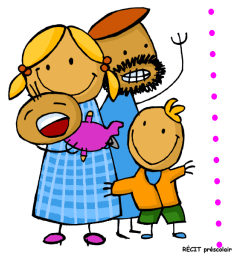


Le Relais est un service proposé par la communauté de communes du Pays de la Zorn qui en a confié la gestion à l'AASBR (association à but non lucratif).

L'enfant et sa famille sont au cœur de ses préoccupations.

Accueil souple et diversifié, respect de l'enfant et de son rythme, écoute et proximité, mise en valeur des compétences de chacun, coopération avec les parents, telles sont les valeurs développées par l'association dans tous ses établissements.





Le relais est un lieu d'échange, d'écoute, d'information, de soutien à la professionnalisation des assistants maternels

C'est un service gratuit, neutre, de proximité, ouvert aux parents, assistants maternels et enfants des différentes communes du Pays de la Zorn

Le Relais est animé par une éducatrice de jeunes enfants



## JEUNES ENFANTS

Le Relais propose :

- Des temps de rencontres avec d'autres enfants, d'autres adultes à l'extérieur du domicile.
- La possibilité de jouer librement et d'expérimenter ses 5 sens.
- Des activités inédites facilitées par un lieu adapté à l'accueil de jeunes enfants.
- Des moments de partage où chacun peut exprimer son talent.
- Des sorties et des temps festifs.

Ces temps collectifs sont gratuits et s'adressent à tous les enfants non scolarisés accompagnés d'un adulte référent.



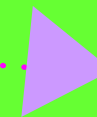
RÉCIT préscolaire

## ASSISTANTS MATERNELS CANDIDATS A L'AGREMENT

Le Relais vous propose :

- Une information de premier ordre sur l'agrément, la formation, la profession et le contrat de travail.
- Un soutien dans l'exercice quotidien de votre profession.
- Une mise en relation avec les parents à la recherche d'un assistant maternel.
- Un lieu de découverte pour les enfants que vous accueillez lors des ateliers d'éveil et l'observation de l'enfant sous un angle professionnel.
- Des opportunités d'enrichissement professionnel grâce à des réunions d'information, des temps d'animation, des débats, rencontres...
- Un lieu d'initiative à travers votre implication dans l'animation d'ateliers, votre participation au comité de pilotage, témoignages sur votre pratique professionnelle...

Le relais est un lieu :  
d'échange,  
d'écoute,  
d'information,  
de documentation,  
de soutien à la professionnalisation.



## PARENTS

### FUTURS PARENTS

Le Relais vous propose :

- Un accueil personnalisé et un soutien dans votre recherche d'un mode d'accueil sur le territoire selon vos besoins et vos attentes.
- Un lieu de rencontre et d'accompagnement de votre enfant avec d'autres enfants et adultes dans le cadre d'ateliers d'éveil.
- Un lieu d'écoute avec des temps d'échanges, de partage et de convivialité lors des soirées-débats ou créatives toujours en lien avec la petite enfance.