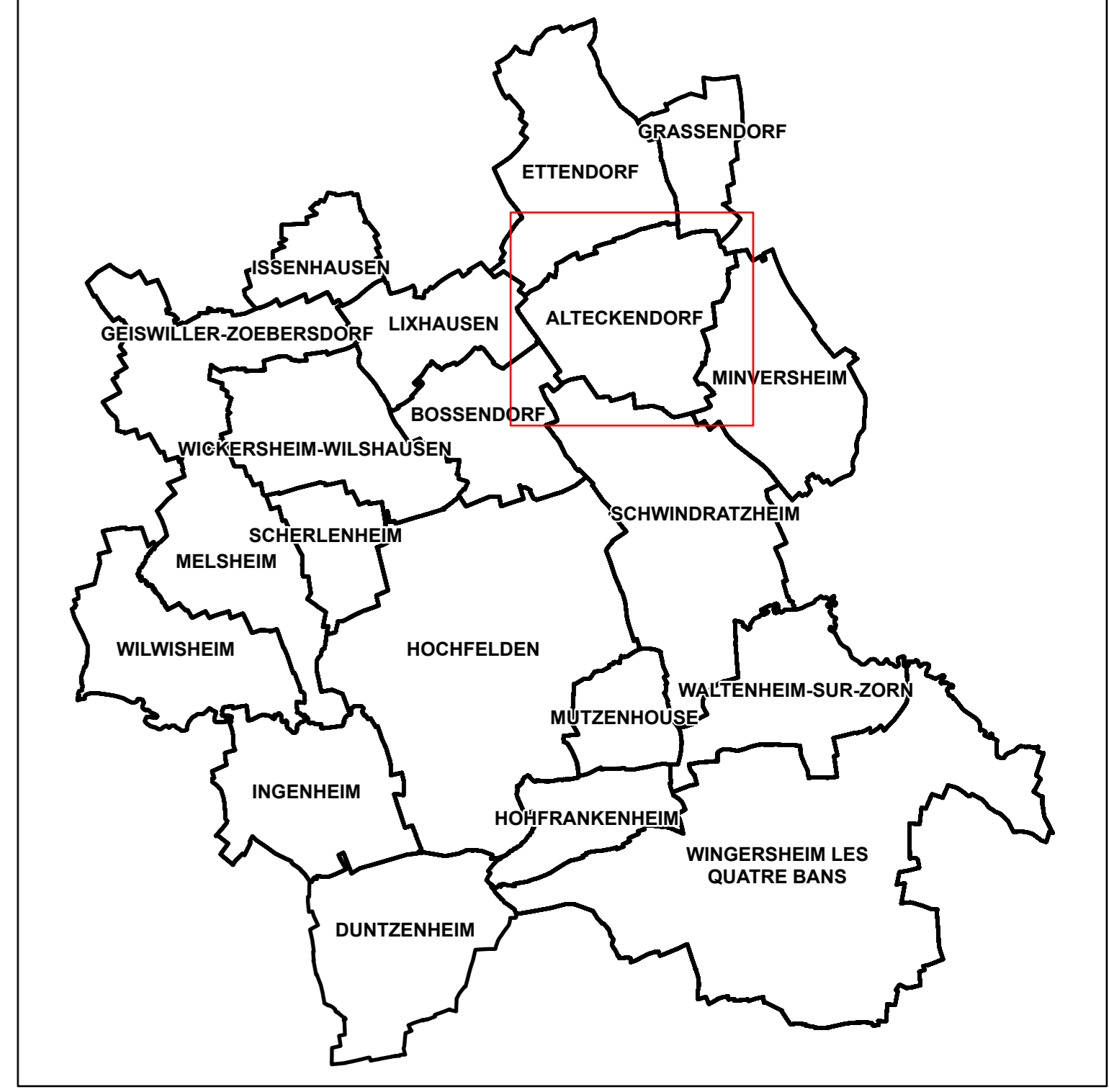


- ligne de crête
- risque de coulée d'eau boueuse
- emplacement réservé
- secteur comportant des Orientations d'Aménagement et de Programmation
- élément de continuité écologique et trame verte et bleue



maître d'ouvrage :
Communauté de Communes du Pays de la Zorn

Plan Local d'Urbanisme Intercommunal

REGLEMENT GRAPHIQUE
 Commune de Alteckendorf

PLU APPROUVE

Vu pour être annexé à la délibération du Conseil communautaire en date du 19 décembre 2019

A Hochfelden, le 20 DEC. 2019
 M. Bernard Freund, le Président.



conduite d'études :
OTE Ingénierie
 Géomètre Expert ANDRES



1:5 000

Liste des Emplacements Réservés

ER	Vocation	Bénéficiaire
ALT01	Elargissement de voie (2 m)	Commune d'Alteckendorf
ALT02	Aménagement topographique doux (4 m)	SDEA